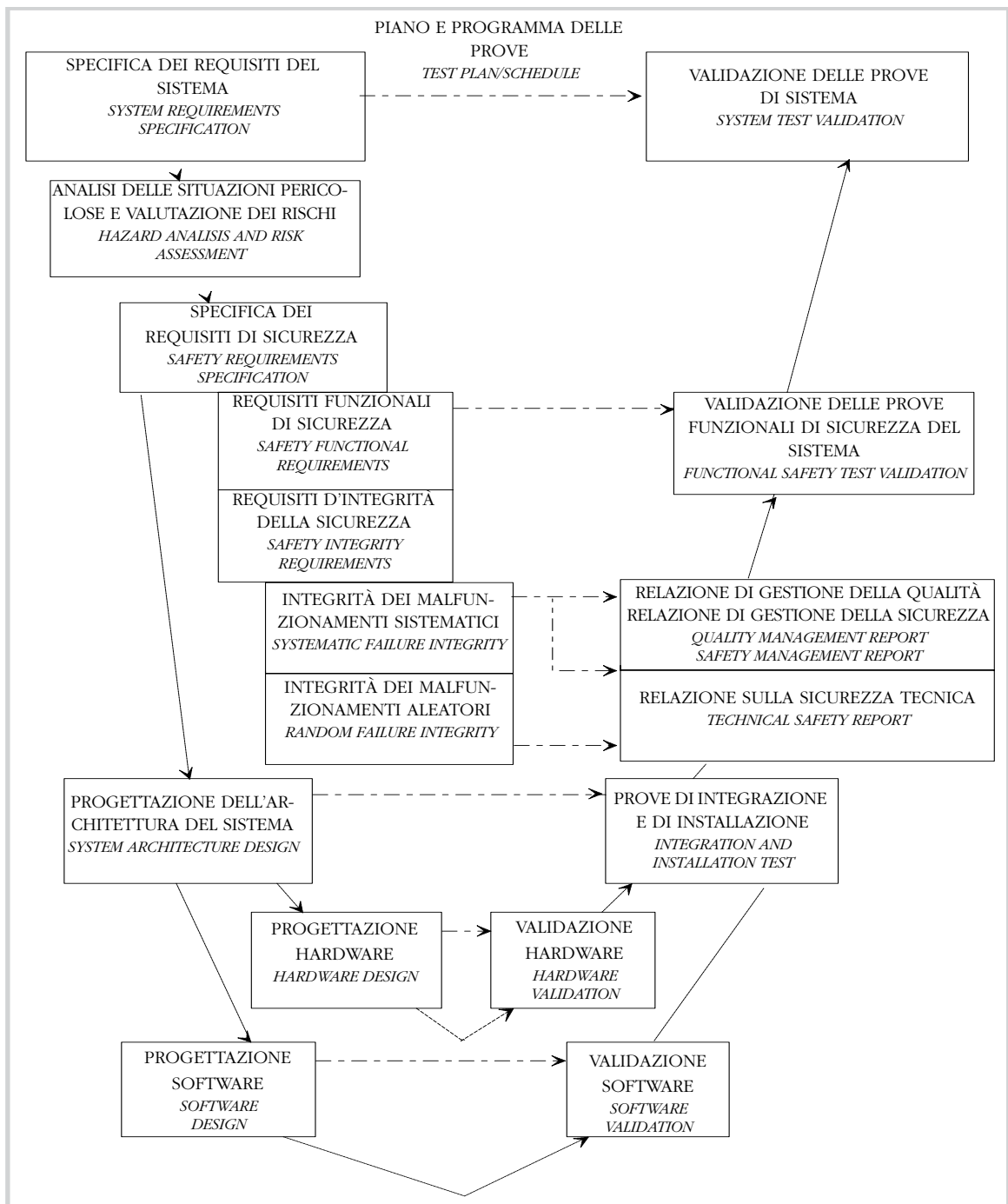


“top-down” phase followed by a “bottom-up” phase, (i.e. a “V”-diagram), an example of which is shown in Figure 5.

possono essere viste come una fase “discendente” seguita da una “ascendente” (cioè un diagramma a “V”), un esempio del quale è indicato nella Fig. 5.

Fig. 5 **Example of design and validation portion of system life-cycle**

**Esempio della parte progettazione e validazione del ciclo di vita del sistema**



### 5.3.3 Safety organisation

The safety management process shall be implemented under the control of an appropriate safety organisation, using competent personnel assigned to specific roles. Assessment and documentation of personnel competence, including technical knowledge, qualifications, relevant experience and appropriate training, shall be

### Organizzazione della sicurezza

Il processo di gestione della sicurezza deve essere applicato sotto il controllo di un organizzazione di sicurezza appropriata, utilizzando personale competente al quale si affidano ruoli specifici. La valutazione e la documentazione relative alla competenza del personale, comprendente le conoscenze tecniche, le qualifiche, l'appropriata esperienza e gli ap-